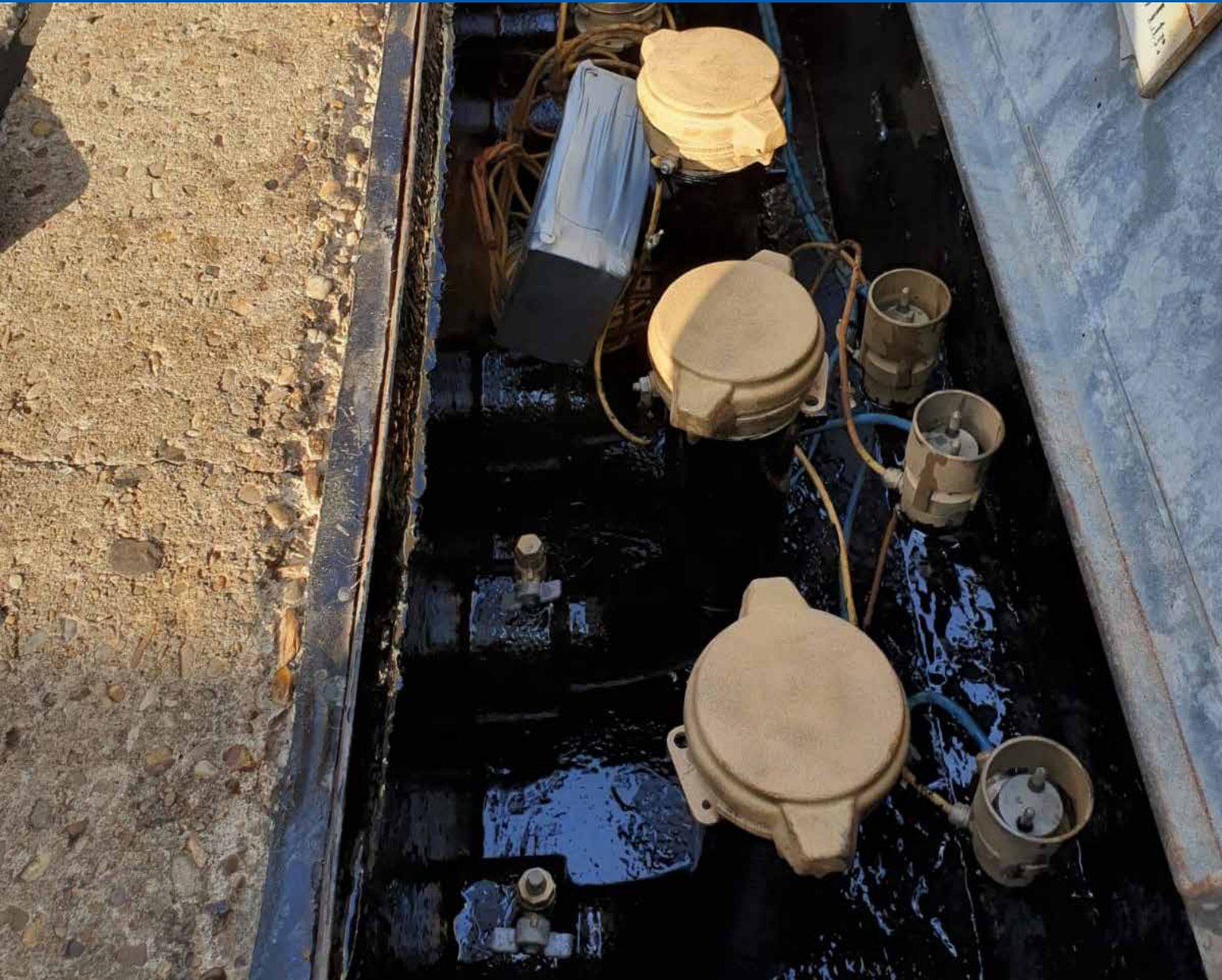




**Tank & Korrosionsschutz e.K.**



# **SANIERUNG FERNFÜLLSCHACHT**

**[WWW.KH-TANKSCHUTZ.DE](http://WWW.KH-TANKSCHUTZ.DE)**



Fernfüllschächte sind praktisch, aber auch sehr korrosionsanfällig. KH saniert Ihren Schacht kosten- und zeitsparend: WHG-zertifiziert und während des laufenden Betriebs.



## **SANIERUNG IN MEHREREN ARBEITSGÄNGEN**

- ① Freilegen aller sichtbaren Schadstellen
- ② Strahlung und Reinigung des Schachts
- ③ Überbrückung korrosionsbedingter Schadstellen
- ④ Beschichtung der mit Grundierung und Vlies vorbereiteten Flächen



# FERNFÜLLSCHÄCHTE SIND, ...

... was den zentral steuer- und kontrollierbaren Füllvorgang angeht zwar praktisch, aber auch sehr korrosionsanfällig. Denn sie bestehen immer aus Metall, einem Werkstoff, dem die aggressiven Benzindämpfe extrem zusetzen:

**Sie verursachen Lochfraß!**

Für einen Fernfüllschacht gelten jedoch die gleichen Dichtigkeitsanforderungen wie für einen Domschacht: Er muss so ausgeführt sein, dass keine Flüssigkeiten in den Boden oder in das Grundwasser und/oder in oberirdische Gewässer gelangen können.

Für die Sanierung von Fernfüllschächten haben wir eine spezielle Reparaturtechnik entwickelt, mit der wir alle von Korrosion befallenen Stellen bearbeiten und reprofilieren können – auch die, die aufgrund des engen Arbeitsbereichs schwer zugänglich sind. Als Spezialist für Beschichtungstechnik und Fachbetrieb nach Wasserhaushaltsgesetz empfehlen wir Ihnen für die Sanierung eine Vorbereitung durch Trockeneisstrahlen und den Einsatz von baurechtlich zugelassenen Beschichtungssystemen.

## Und so wird's gemacht:



Starke Korrosion: Lochfraß im Schacht



Korrosion verursacht starken Materialabtrag

Vorbereitung des Schachts nach dem Trockeneisstrahlen



Schadhafte Stellen werden sichtbar: Lochfraß







Starker Materialabtrag



Schacht wurde komplett gestrahlt und von allen bindestörenden Stoffen befreit und gereinigt.



Die korrosionsbedingten Schadstellen in den metallischen Flächen werden überbrückt. Materialfehlstellen werden durch Einlegen spezieller Lamine aufgebaut. Die Schachtwände erhalten nach der Bearbeitung wieder ihre erforderliche Stabilität.

Fertigstellung nach Beschichtung: Das Zulassungsschild wird im Schacht angebracht.



FERTIG!

# UNSER SYSTEM IST WHG-ZERTIFIZIERT

und erfüllt alle Anforderungen nach WHG. Für Sie heißt das: Nach Bearbeitung durch uns, können Sie Ihren Fernfüllschacht noch viele Jahre guten Gewissens betreiben. **Mit KH profitieren Sie von**

- einem erhöhten Korrosionsschutz, der die Betriebsdauer Ihres Fernfüllschachts erheblich verlängert.
- einer zeitsparenden Anwendung: Während wir arbeiten, kann Ihr Tankstellenbetrieb weiterlaufen.
- einer kostensparenden Anwendung: Die Alternative – der Austausch des gesamten Fernfüllschachts – würde Ihren laufenden Betrieb erheblich behindern und Sie deutlich mehr Zeit und Geld kosten.



## KH – FACHBETRIEB NACH WASSERHAUSHALTSGESETZ

KH Tank- und Korrosionsschutz ist Fachbetrieb nach WHG. Das heißt wir arbeiten mit den baurechtlich zugelassenen Materialien, Geräten und Ausrüstungsteilen sowie sachkundigen Mitarbeitern, die die Einhaltung der Anforderungen nach §62 Absatz 2 Wasserhaushaltsgesetz gewährleisten. Wir sind aber noch mehr – und zwar Ihr Spezialist für Beschichtungstechnik. Als solcher setzen wir u.a. zwei Multifunktionslack-Systeme ein – mit einzigartigen Eigenschaften und Vorteilen für Sie.

Wir empfehlen uns als Ihr Spezialist für Oberflächenschutz und Beschichtungstechnik! Mehr über uns und das, was wir alles für Sie tun können, erfahren Sie unter

[WWW.KH-TANKSCHUTZ.DE](http://WWW.KH-TANKSCHUTZ.DE)



**KH Tank & Korrosionsschutz e.K.**

Lindentalweg 16  
44388 Dortmund

Telefon 0231 - 96 32 59 0  
Telefax 0231 - 96 32 59 24

info@kh-tankschutz.de  
www.kh-tankschutz.de



**Tank & Korrosionsschutz e.K.**